

新型コロナウイルスに関する行動・意識調査
～5月と10月のパネル調査結果～
(速報版)

2020年 10月 22日(木)
土木計画学研究委員会

調査目的

- 「パンデミックに対する被害軽減／レジリエンス確保」実践に貢献しうる基礎データ収集としての、新型コロナの蔓延、および、政府からの国民社会経済活動自粛要請に伴う交通・都市活動、社会活動、経済活動に対するインパクトの把握、および、それらを踏まえたあるべき国土・都市計画、産業構造政策、交通物流政策についての提案。

企画

- 土木計画学研究委員会

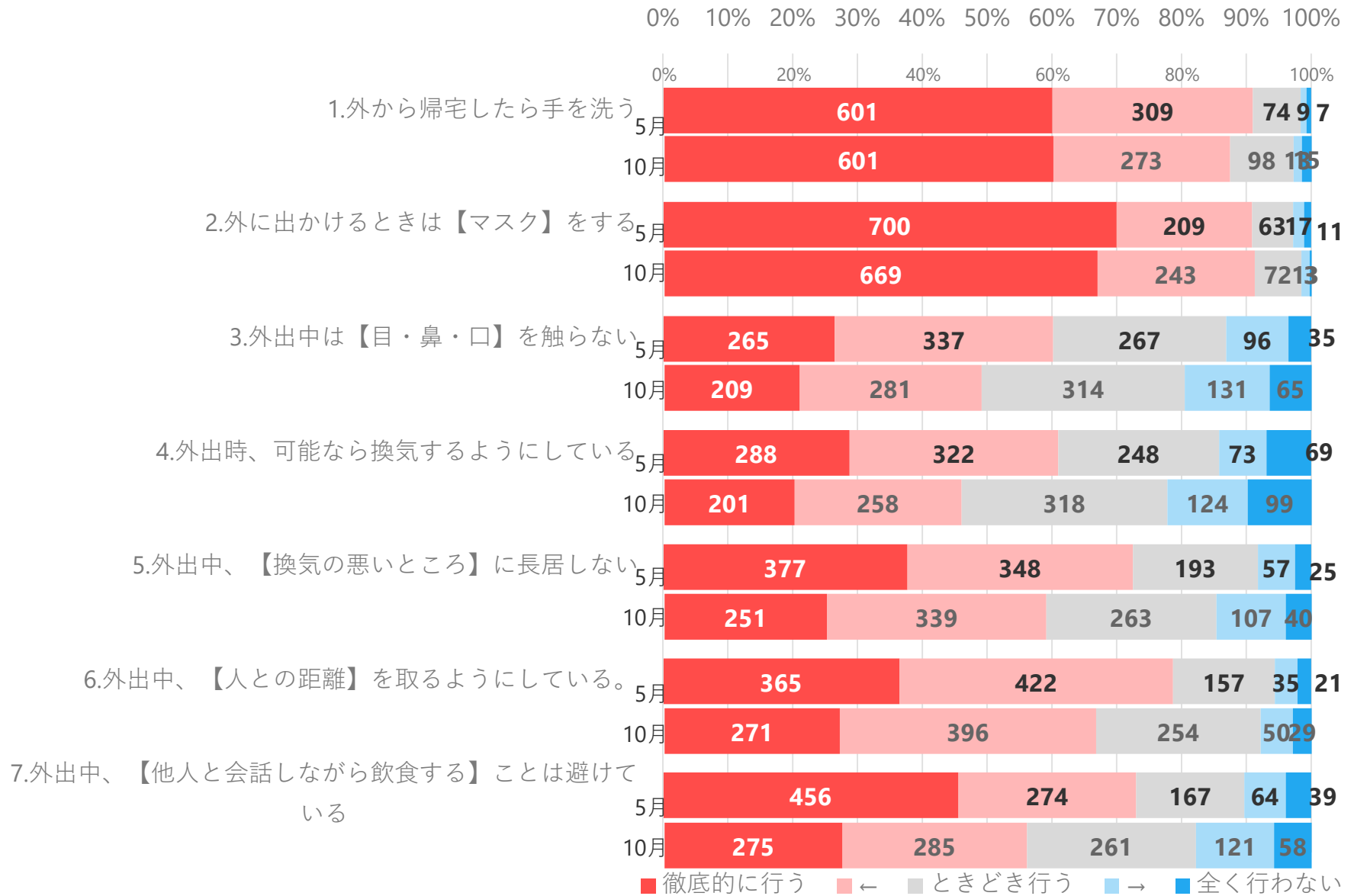
調査

- 手法：Web調査（協力：株式会社サーベイリサーチセンター）
- 時期：wave1:5/21~24, wave2:10/9~10/19
- サンプル：1000（wave2で79.7%は継続、20.3%は新規）

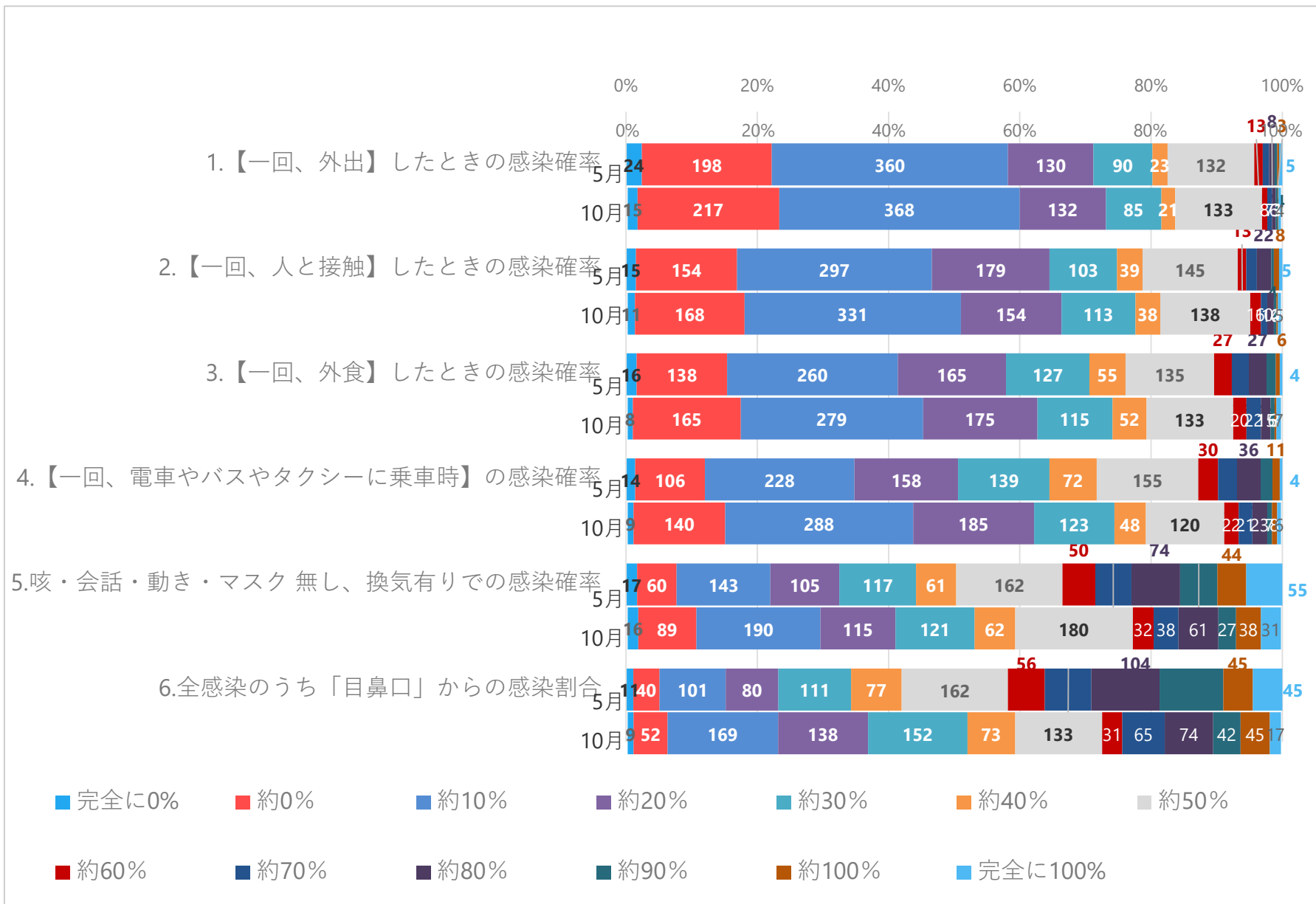
データについて

- 本結果は研究目的ならばどなたでも活用いただけます
 - 生データ、単純集計表、クロス集計表（性別/地域/年代/職業）

リスク回避行動 (wave1-Q10 and wave2-Q6)



リスク認知 (wave1-Q11 and wave2-Q7)

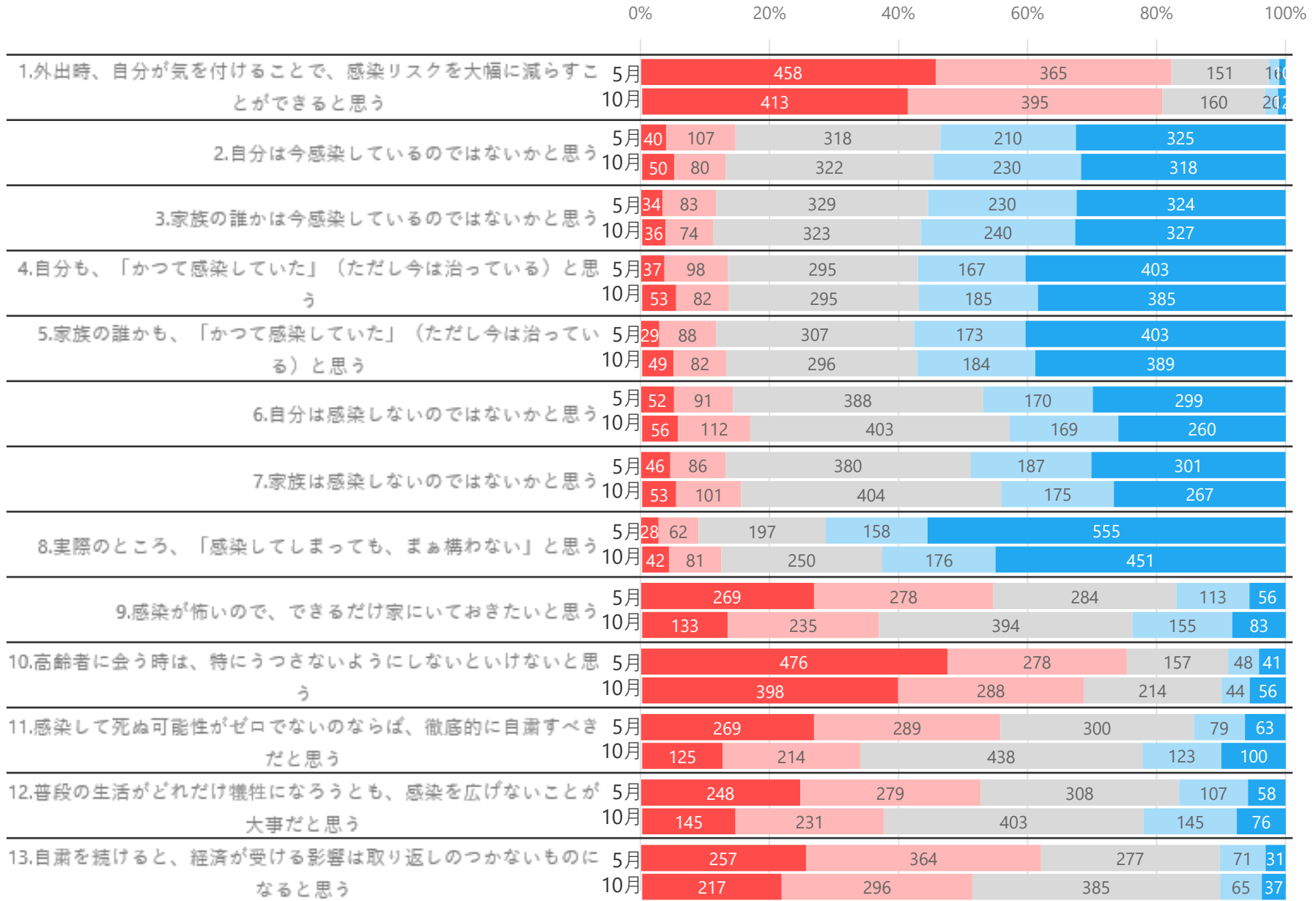


設問	wave1 回答平均(SD)	wave2 回答平均(SD)	事実 (5月時点)
感染した人が100人いたとします。その内、誰かに感染させてしまう人は何人くらいいると思いますか？	48.90人(35.3) ※中央値50人	44.20人(33.8) ※中央値40人	20人※1
60歳以上の高齢者が100人感染したとします。その内、何人くらいが死んでしまうと思いますか？ (医療は十分と仮定)	26.3人(25.7) ※中央値20人	20.7人(23.7) ※中央値10人	10.6人※2
40歳以下の方が100人感染したとします。その内、何人くらいが死んでしまうと思いますか？ (医療は十分と仮定)	10.8人(15.4) ※中央値5人	7.8人(14.3) ※中央値2人	0.068人 ※2

※1 : <https://news.yahoo.co.jp/byline/kutsunasatoshi/20200303-00165593/>

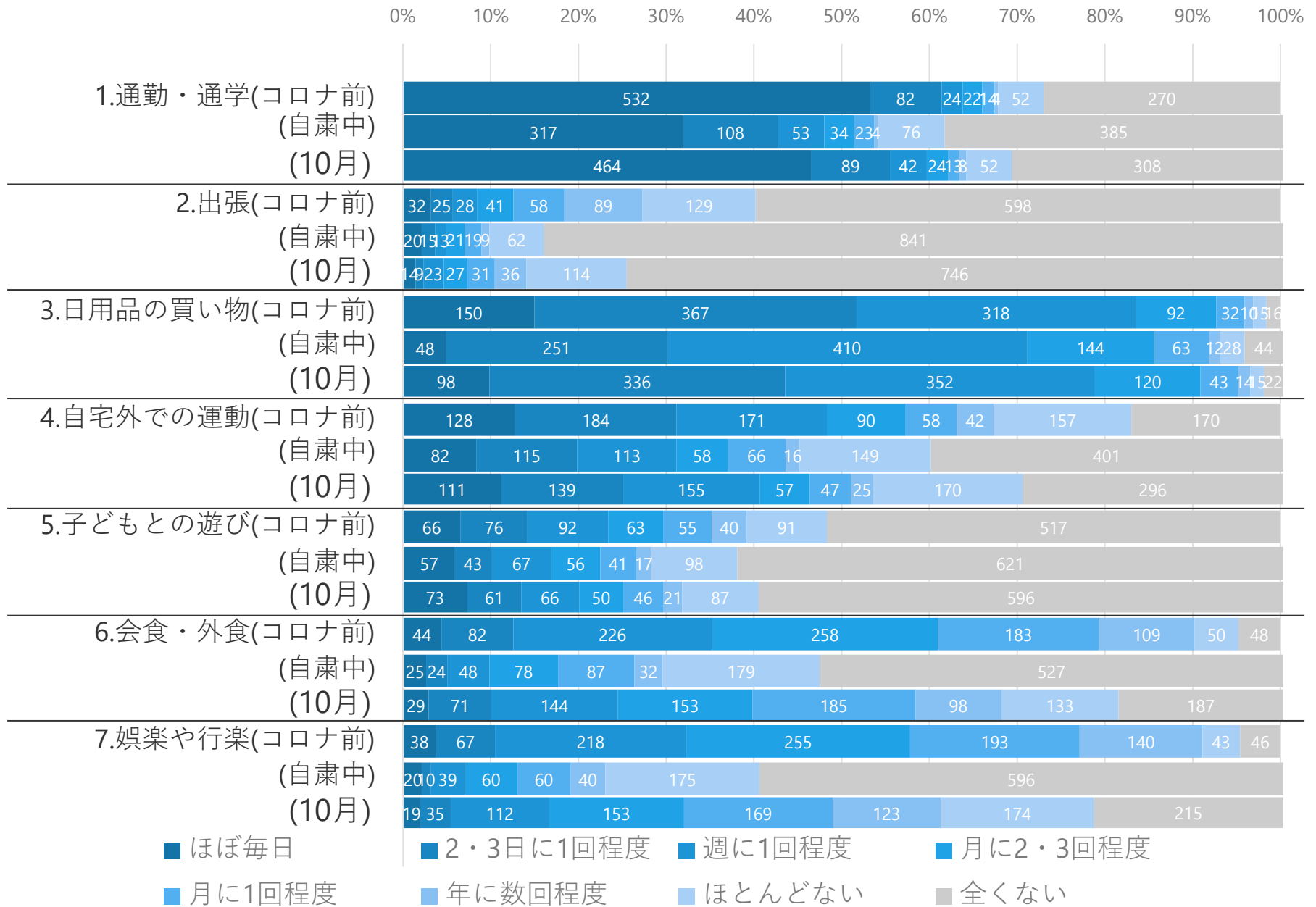
※2 : <https://toyokeizai.net/sp/visual/tko/covid19/>

リスクへの態度 (wave1- Q15 and wave2-Q11)



■ 強くそう思う ■ ← ■ どちらともいえない ■ → ■ 全くそう思わない

行動頻度の変化 (wave1-Q17,Q18 and wave2-Q12) 7



同調圧力と政策支持 (wave1-Q19 and wave2-Q13)

0% 10% 20% 30% 40% 50% 60% 70% 80% 90% 100%

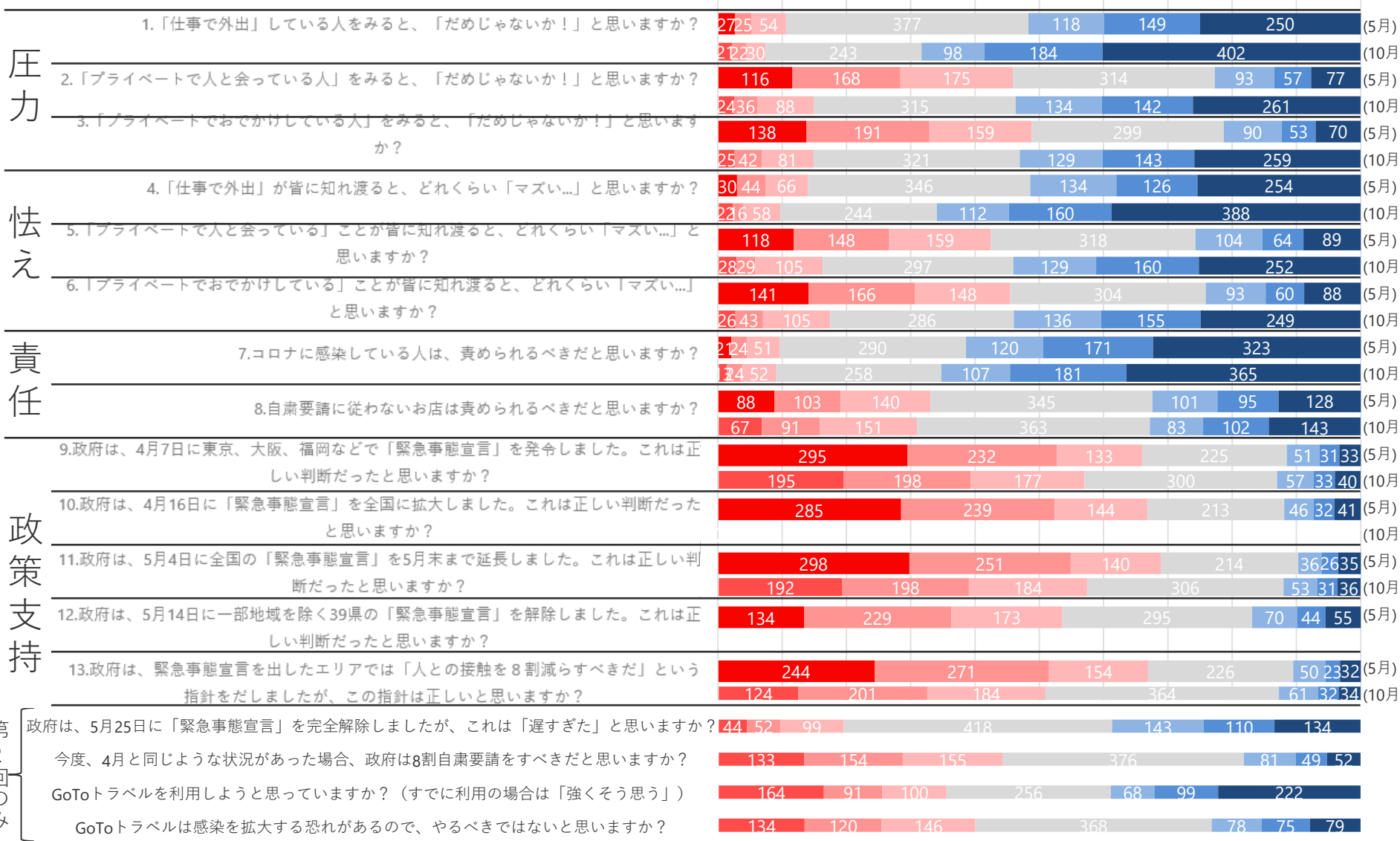
圧力

怯え

責任

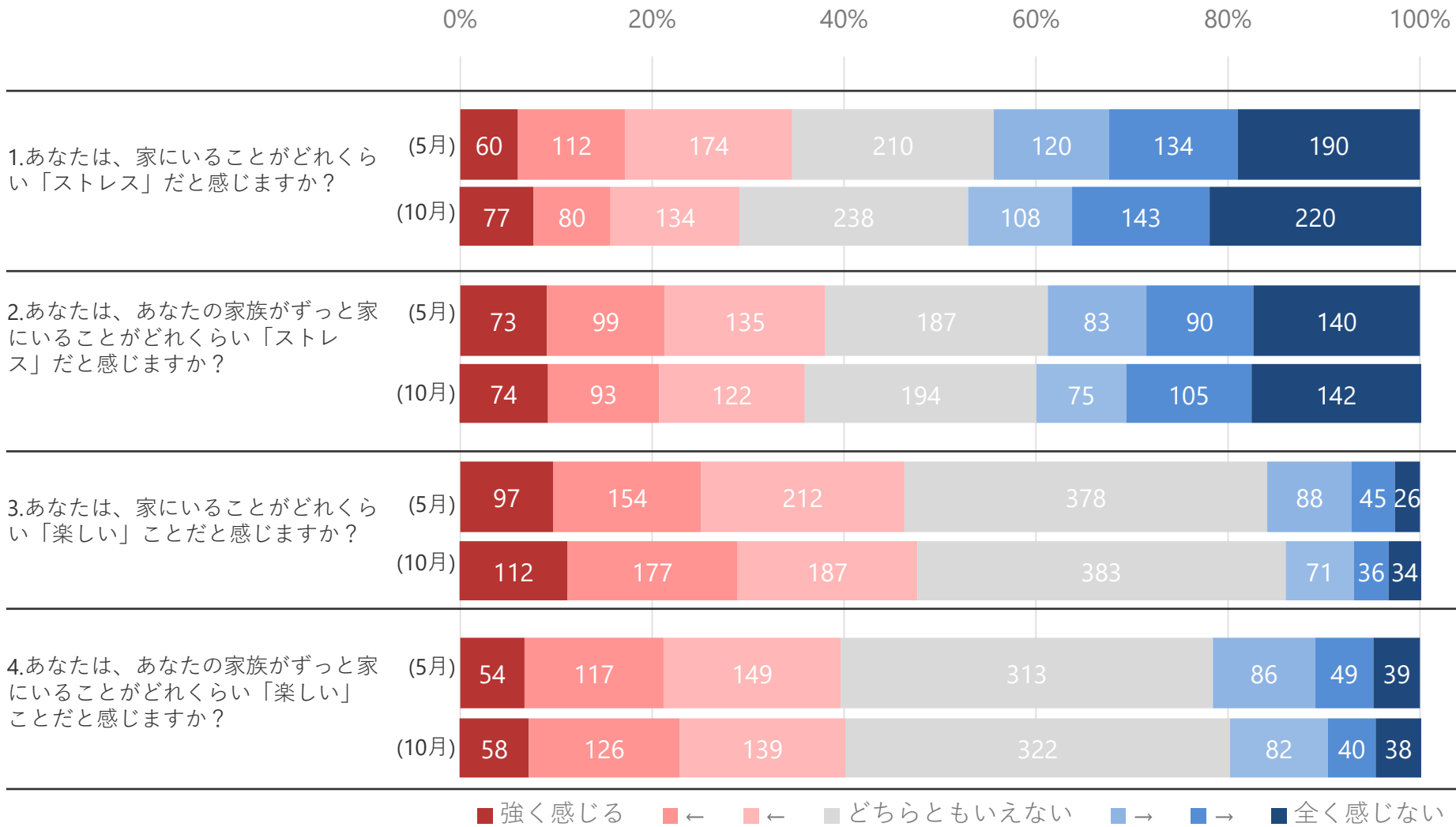
政策支持

第2回のみ

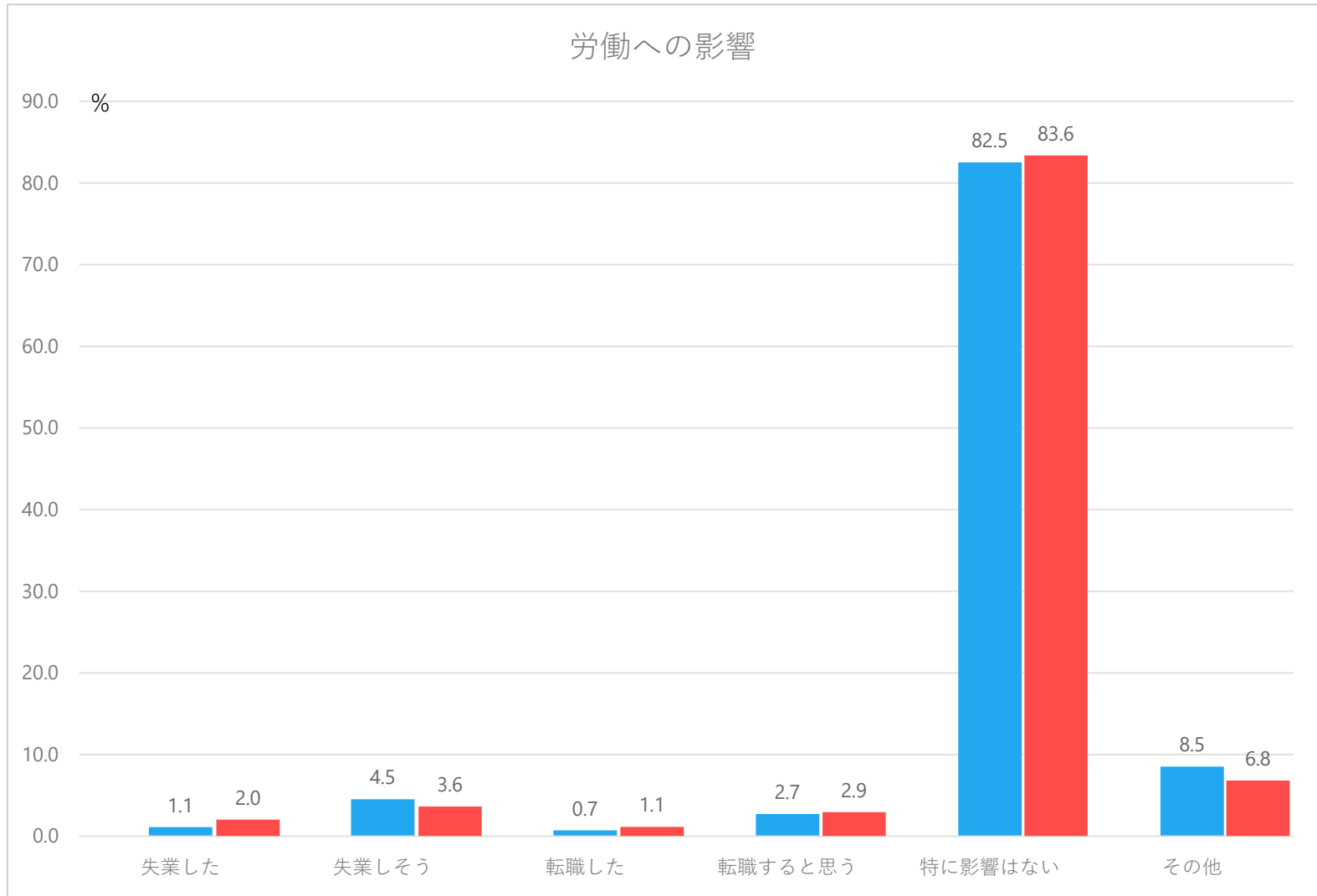


■ 強くそう思う ■ ← ■ → ■ どちらともいえない ■ → ■ → ■ 全くそう思わない

自粛心的影響 (wave1-Q20 and wave2-Q14)



労働への影響 (wave1-Q33 and wave2-Q6)



勤務形態の変更実態 (wave2-Q15)

